



„Wettbewerb im Osten –  
alles schon mal da gewesen?“

Thomas Mielke

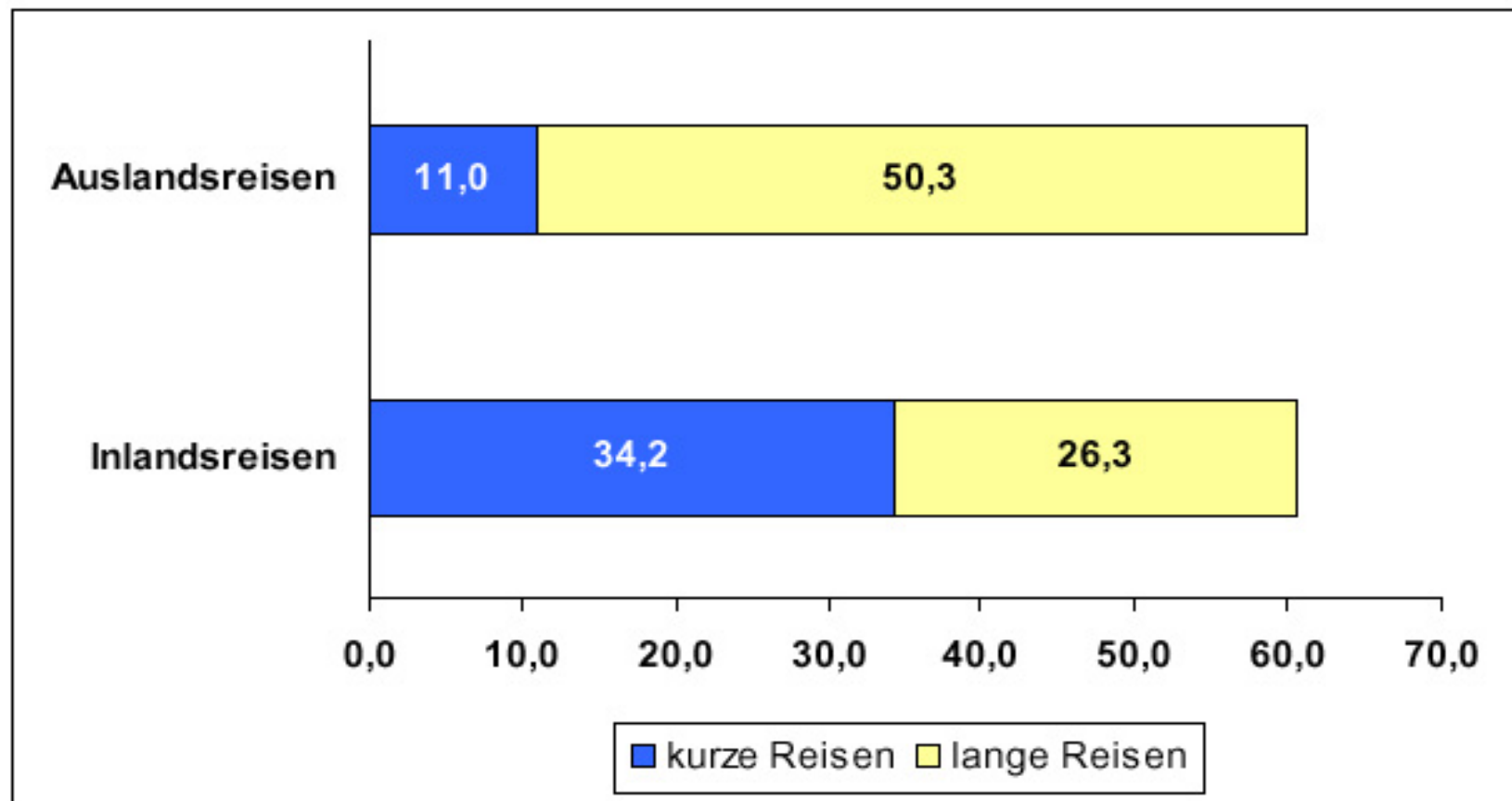
---

Tourismustag Rügen, 12.11.04

## **Fragen:**

- 1. Wird die polnische Ostseeküste die neue Urlaubsregion der Deutschen?**
- 2. Können wir mehr polnische Urlauber an der deutschen Ostseeküste erwarten?**

# Urlaubsreisen der Deutschen 2003 (in Millionen)\*



Quelle: TouristScope, Urlaubsreisen ab einer Übernachtung

\* einschließlich der Reisen mit gereister Kinder

kurze Reisen = Reisen bis vier Tage Dauer

lange Reisen = Reisen ab fünf Tagen Dauer

<b>Zielgebiete</b>	<b>2002</b>		<b>2003</b>	
	in Millionen	in Prozent	in Millionen	in Prozent
<b>Deutschland</b>	<b>27,6</b>	<b>34,5%</b>	<b>26,3</b>	<b>34,3%</b>
davon: Nord-/Ostsee	8,0	10,1%	8,5	11,1%
Alpen- und Voralpen	2,4	3,0%	2,4	3,2%
sonstiges Bayern	3,8	4,7%	2,9	3,8%
Baden-Württemberg	2,2	2,8%	2,0	2,7%
<b>Weitere Nahziele</b>	<b>19,4</b>	<b>24,3%</b>	<b>19,5</b>	<b>25,4%</b>
davon: Österreich	5,5	7,2%	5,7	7,4%
Frankreich	3,4	3,8%	2,9	3,7%
Dänemark & Benelux	3,9	4,5%	3,6	4,7%
GB, Irland, Skandinavien	2,0	2,4%	2,1	2,7%

Urlaubsreisen der Deutschen ab 5 Tagen Dauer, Quelle DRV

# Ankunftstatistik von deutschen Urlaubern in polnischen Hotels u.a. in 1.000

	2001		2002		2003	
	Alle	Hotels	alle	Hotels	alle	Hotels
<b>TOTAL</b>	3151.5	2388.3	3145.4	2447.1	3331.9	2612.1
DE	1084.3	852.8	1089.9	859.5	1166.9	897.2

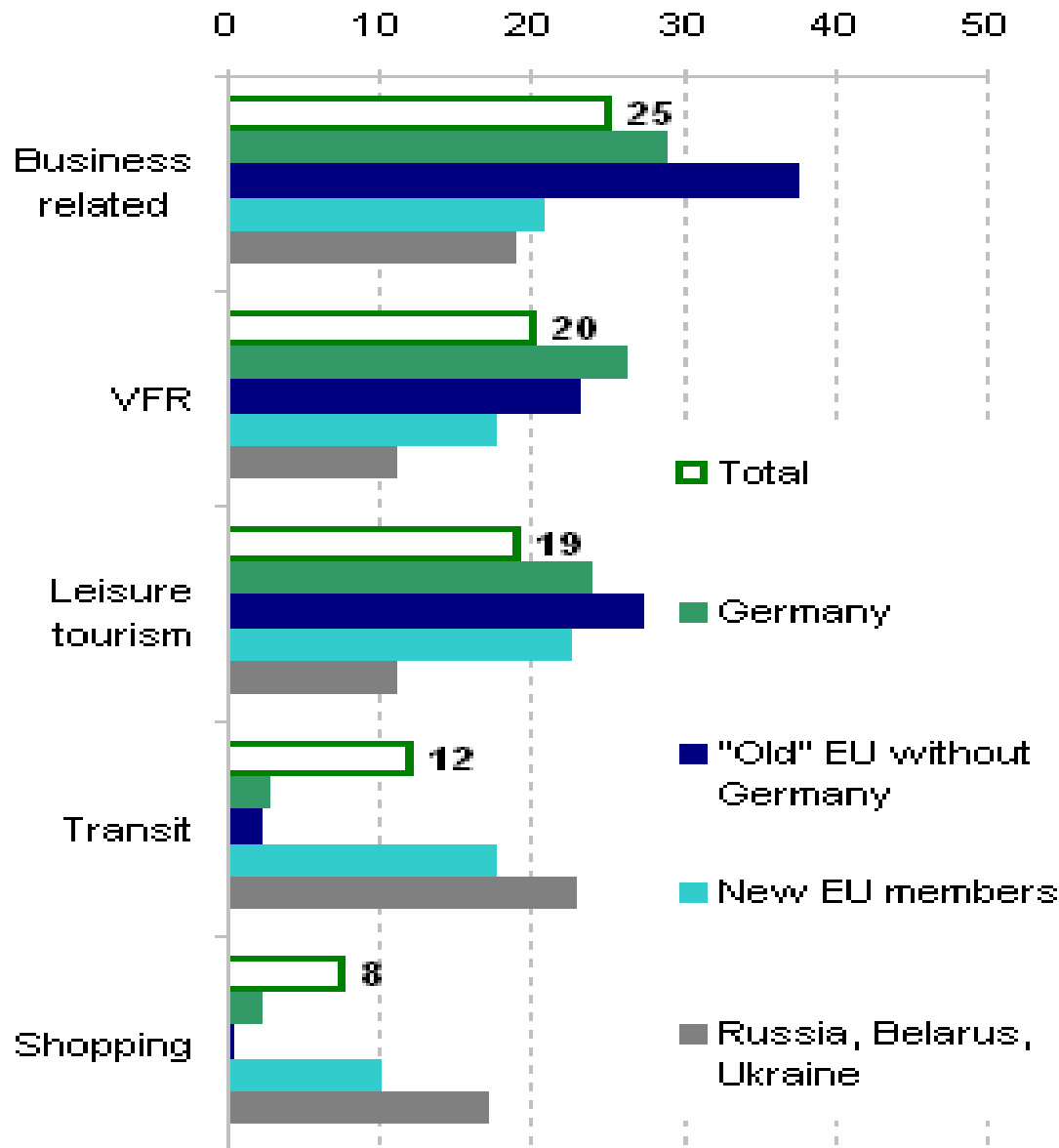
# Grund der Reise (%)

<b>Deutschland</b>	<b>97</b>	<b>98</b>	<b>99</b>	<b>00</b>	<b>01</b>	<b>02</b>	<b>03</b>
<b>Leisure</b>	28	39	39	35	29	28	25
<b>VFR</b>	19	22	17	21	29	29	36
<b>Business</b>	27	17	22	29	27	28	28
<b>Shopping</b>	10	11	10	6	5	3	2
<b>Heimweh</b>	2	2	3	1	1	1	1

Source: survey by the Institute of Tourism

**Note:** In 1993 - 1999 several responses were allowed. Since 2000 only main purpose of visit is asked about. To make comparisons somewhat possible, previous series (1993 - 1999) are adjusted to 100%

# Grund der Reise 2004

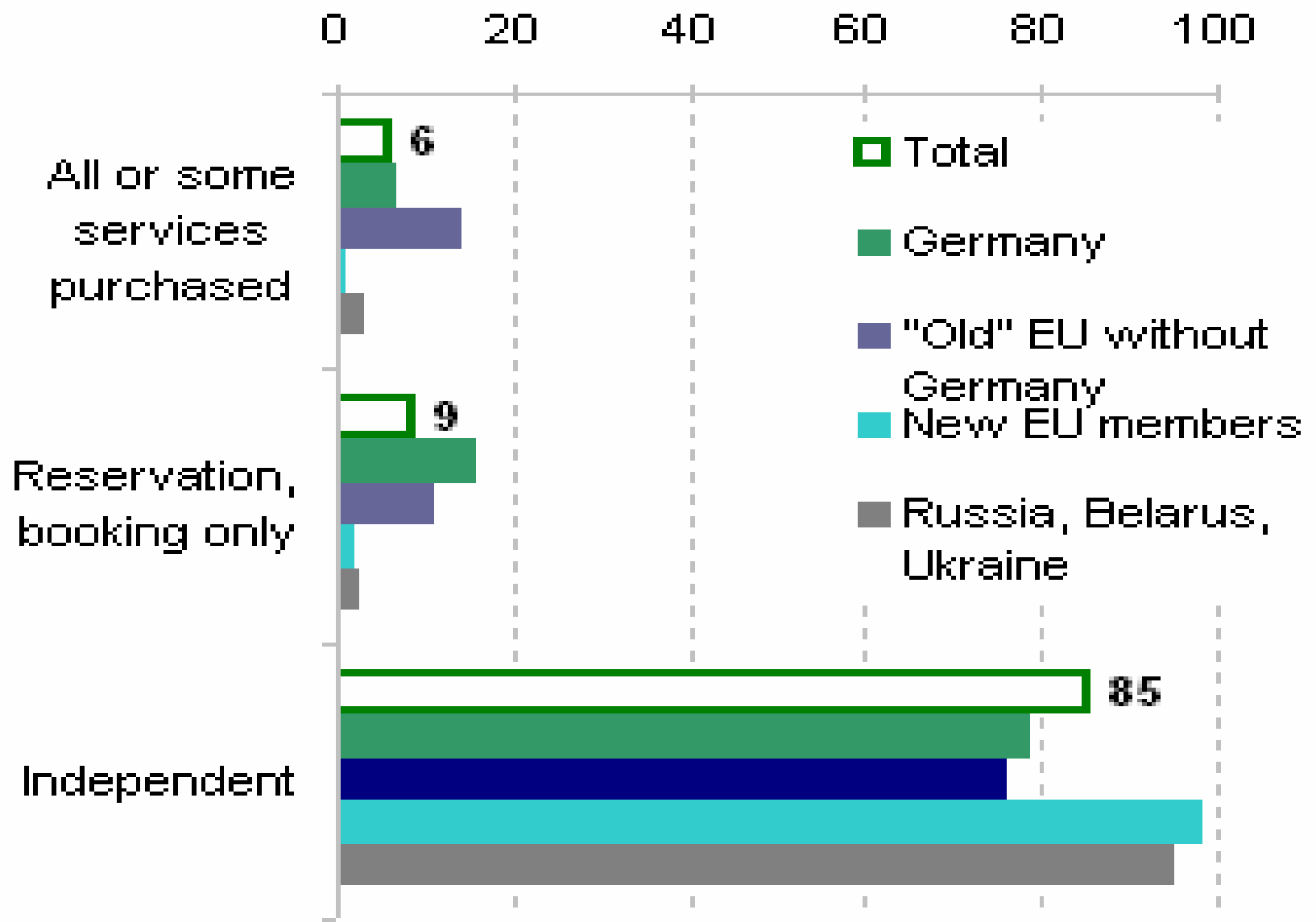


# Organisation der Reise (%)

<b>Deutschland</b>	<b>97</b>	<b>98</b>	<b>99</b>	<b>00</b>	<b>01</b>	<b>02</b>	<b>03</b>
Gruppenreise	4	5	5	8	9	9	6
Selbst organisiert mit Hilfe eines RV	5	8	7	13	12	20	15
Selbst organisiert	90	87	88	79	79	71	79



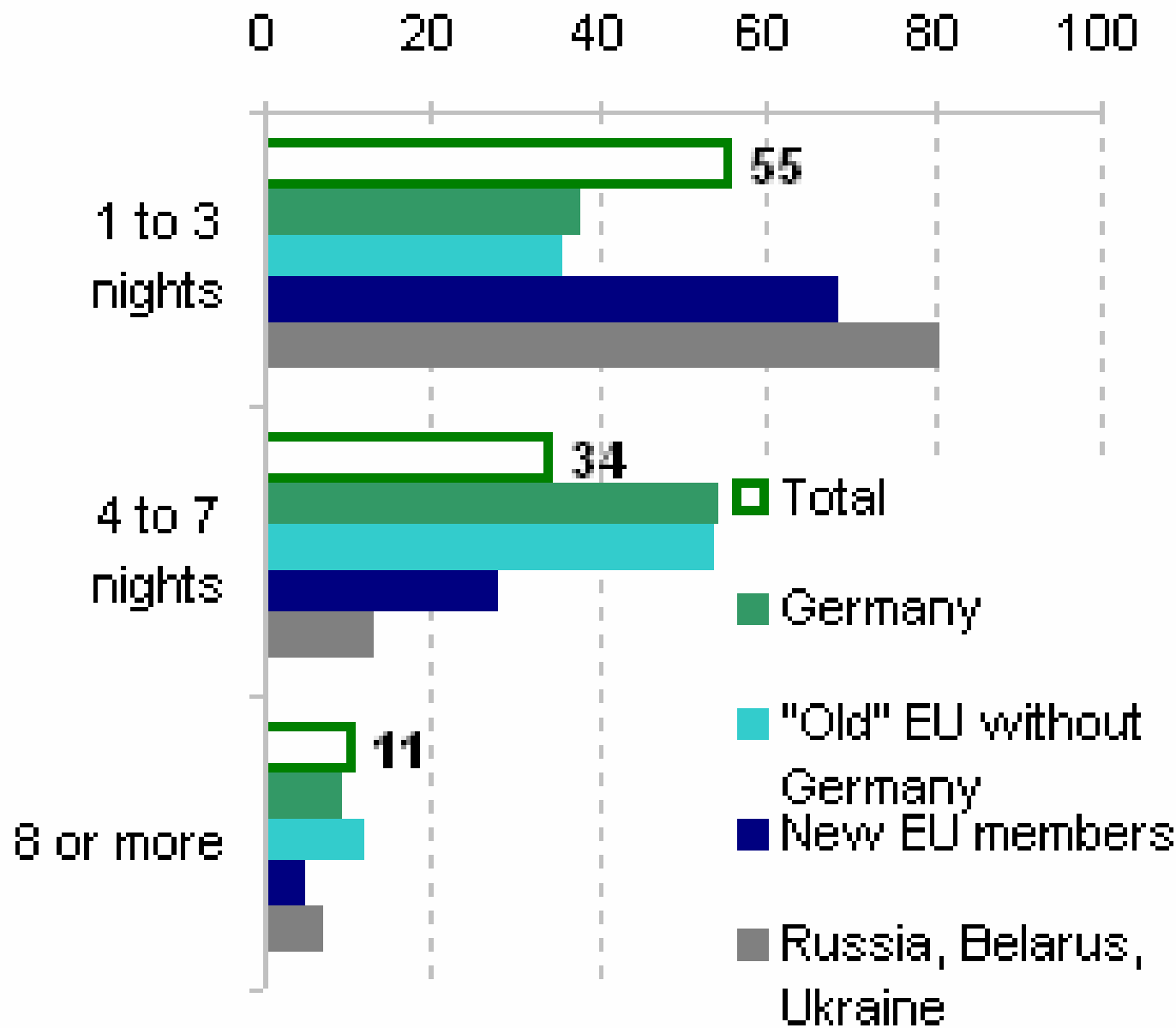
# Organisation der Reise 2004



## Aufenthaltsdauer in Polen 2004 (%)

<b>Deutschland</b>	<b>97</b>	<b>98</b>	<b>99</b>	<b>00</b>	<b>01</b>	<b>02</b>	<b>03</b>
Durchschnittliche Anzahl der Übernachtungen	5.7	5.9	5.3	5.0	5.3	5.2	5.0
1 - 3 Nächte	34	28	34	35	29	30	30
4 - 7	41	50	47	47	50	52	55
8 - 28	25	21	19	18	21	18	15

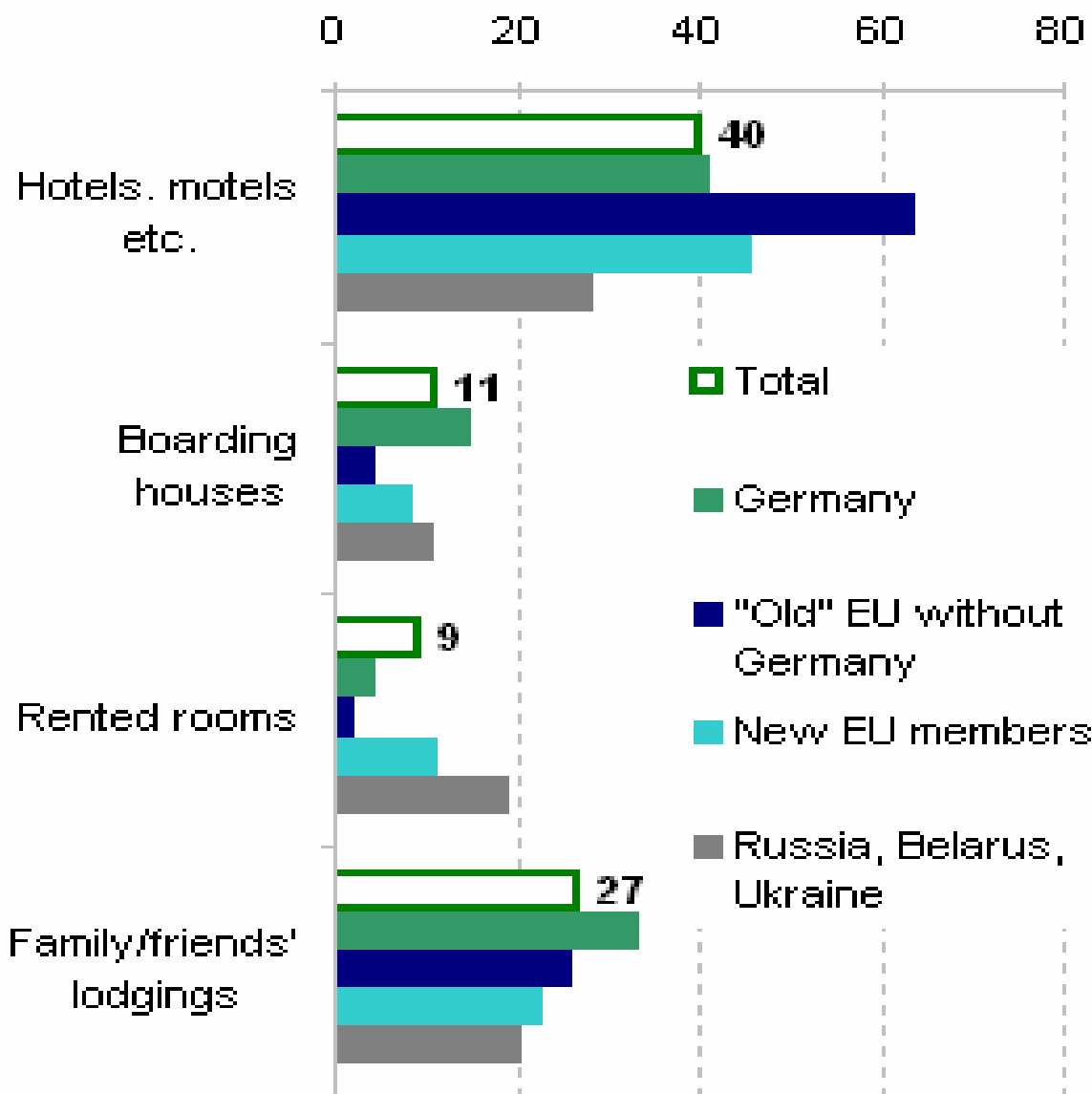
# Aufenthaltsdauer in Polen (Nächte) 2004



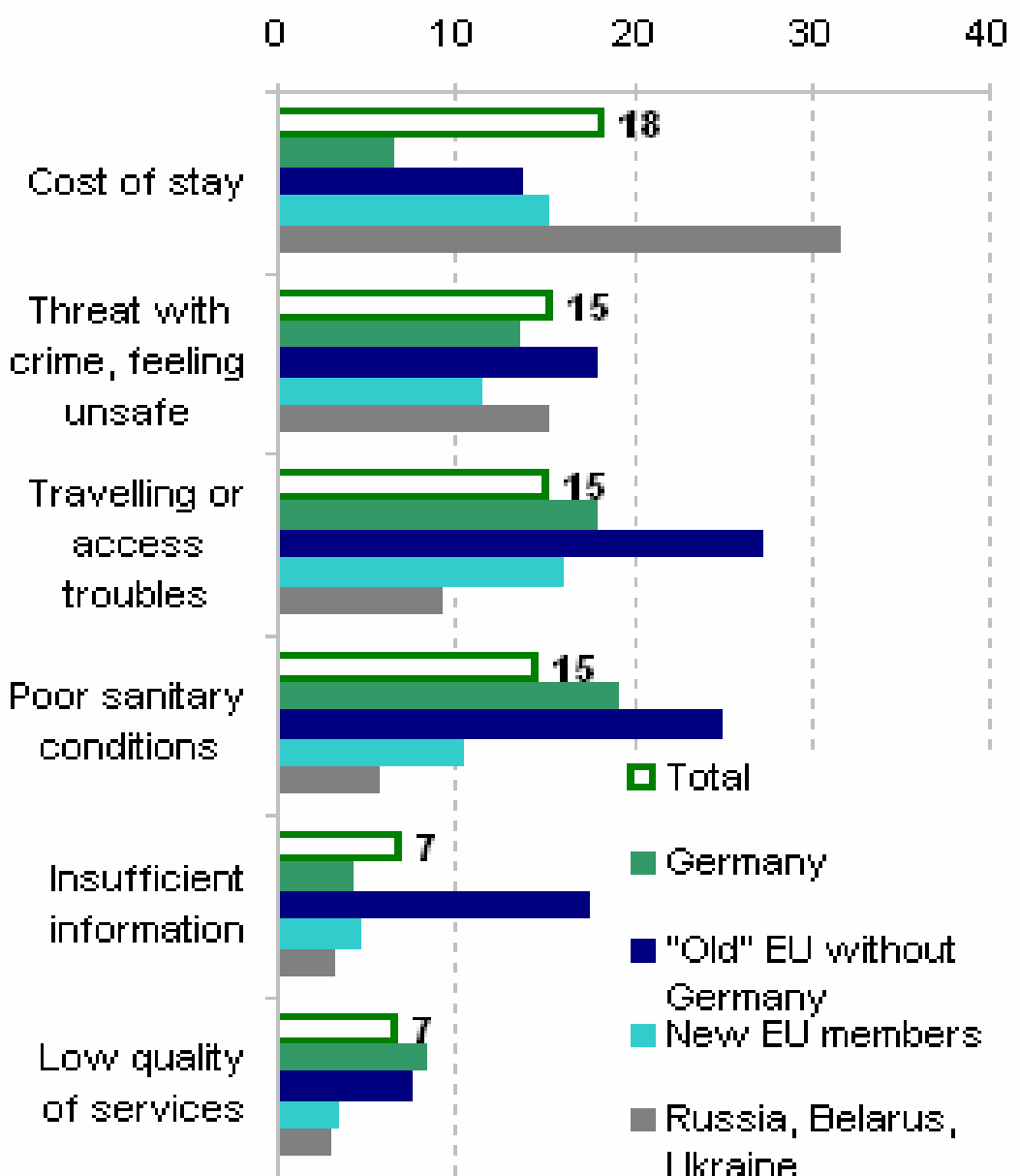
# Ausgaben von ausländischen Gästen in Polen/Person (USD)

	97	98	99	00	01	02	03
<b>total</b>	<b>203</b>	<b>200</b>	<b>159</b>	<b>137</b>	<b>136</b>	<b>132</b>	<b>111</b>
Aussland	133	316	156	151	124	88	8
Ukraine	170	153	153	115	105	92	7
weissrussland	96	114	91	121	99	116	7
Litauen	152	142	107	102	111	69	7
tschechische Rep.	71	131	127	129	176	146	12
slowakei	98	124	115	131	174	150	10
<b>deutschland</b>	<b>246</b>	<b>206</b>	<b>170</b>	<b>141</b>	<b>143</b>	<b>145</b>	<b>12</b>
skandinavien	226	202	135	124	128	137	13
österreich	162	157	139	143	171	151	13
frankreich	214	212	197	161	170	182	12
grossbritannien	280	245	231	199	203	193	17
italien	.	289	234	174	.	191	14
bersee	488	486	384	305	324	302	26

# Welche Unterkunft wurde bevorzugt? 2004



# Was wurde kritisiert ?



# Demographische Struktur der Besucher in Polen 2003

	All	DE	EU (exl.DE)	New EU	Overs eas
weiblich	23	31	20	13	25
<b>männlich</b>	<b>77</b>	<b>68</b>	80	87	75
bis 24 Jahre	4	6	3	2	2
25 – 34	23	22	26	25	26
<b>35 – 44</b>	<b>50</b>	<b>48</b>	59	57	66
45 – 54	18	19	11	15	4
55 und mehr	5	6	1	2	2
<b>Universitätsex.</b>	<b>44</b>	<b>62</b>	70	29	67
<b>berufstätig</b>	<b>90</b>	<b>91</b>	96	93	99
Student	4	6	3	2	1
<b>Polnische Herkunft</b>	<b>15</b>	<b>30</b>	11	6	43

# Besuchte Regionen

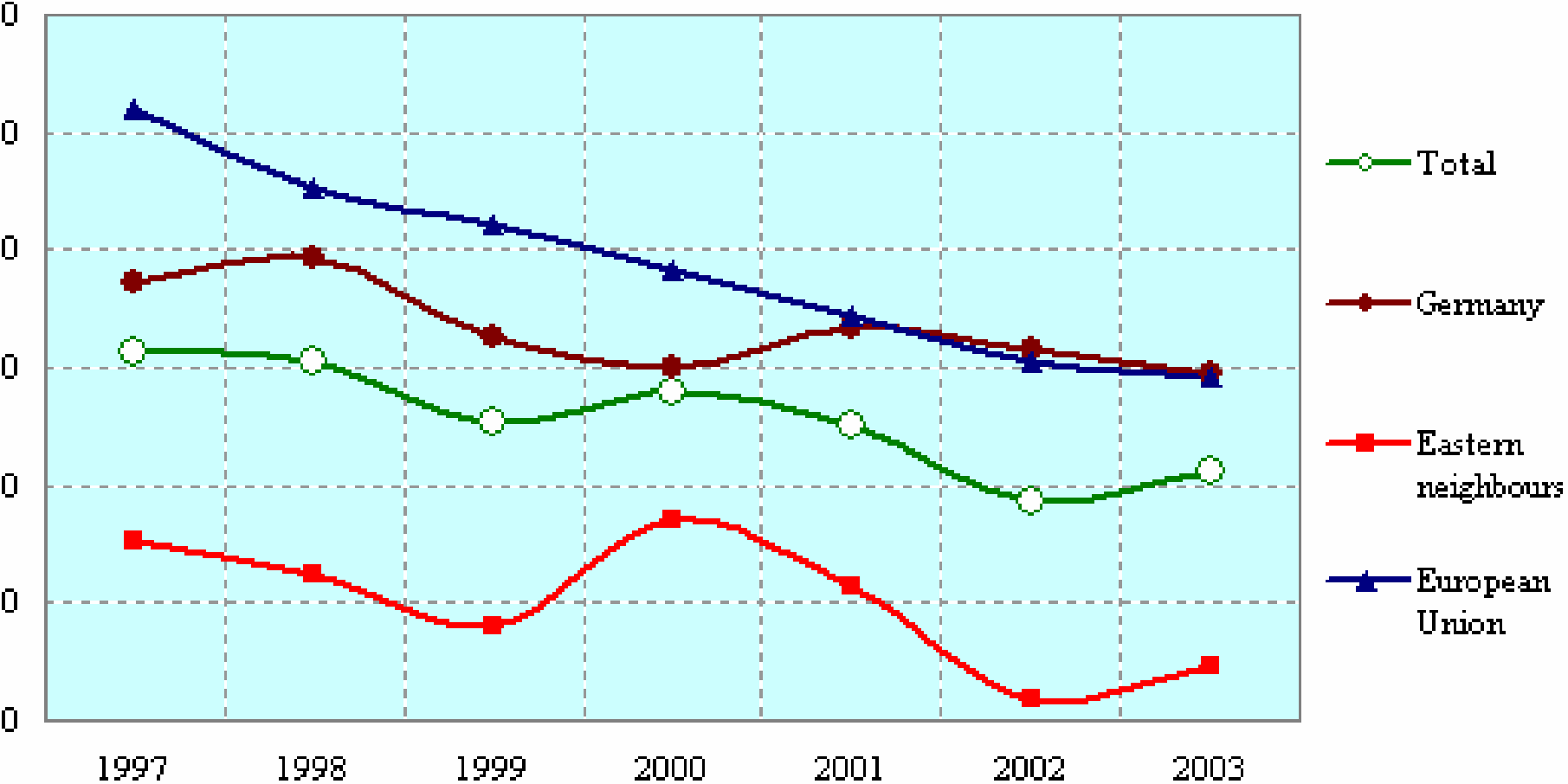
	Alle	DE
Westpommern	5	7
Ostpommern	5	8
Ostpreussen	6	4
Bialystok	8	2
Ostbrandenburg	2	5
Grosspolen (Posen)	10	17
Westpreussen	3	6
Łódz	7	8
Warschau	23	15
Kielce	2	2
Lublin	10	3
Niederschlesien (Breslau)	7	13
Oppeln	1	2
Oberschlesien	4	5
Kleinpolen (Krakau)	8	5
Karpaten	2	0
Keine Daten	8	12



# Trends

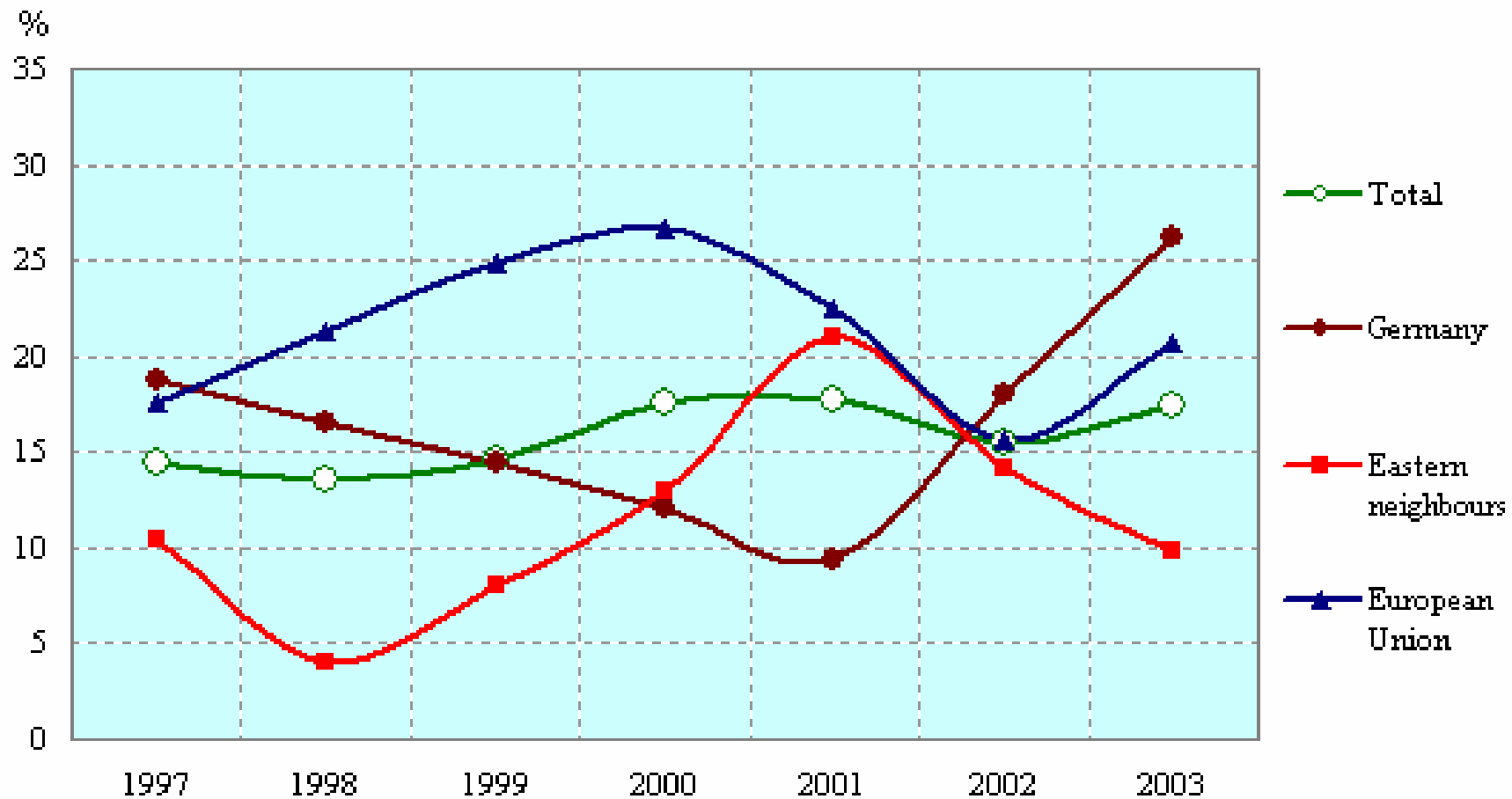
## Aufenthaltsdauer (Nächte)

Average number of nights

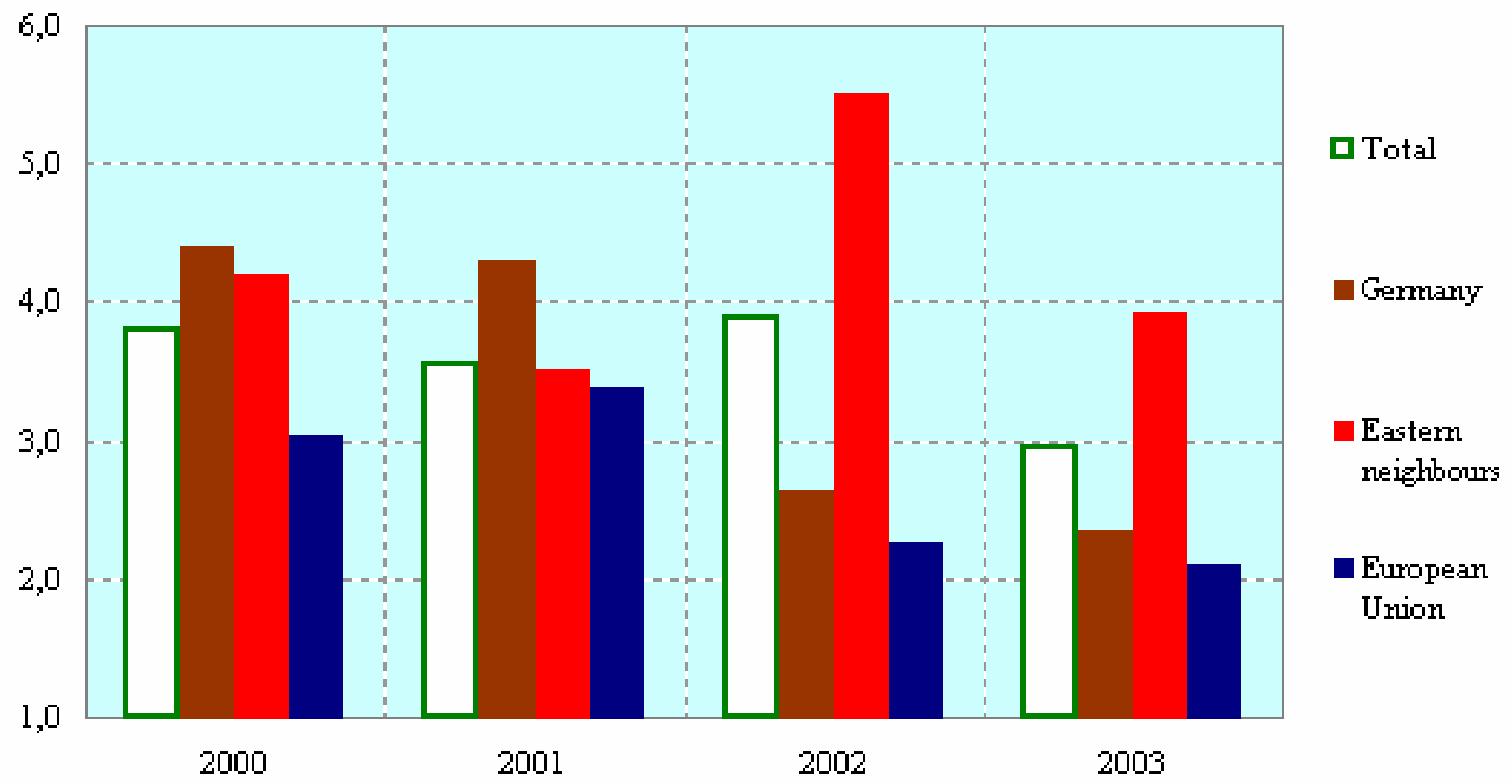


# Trends

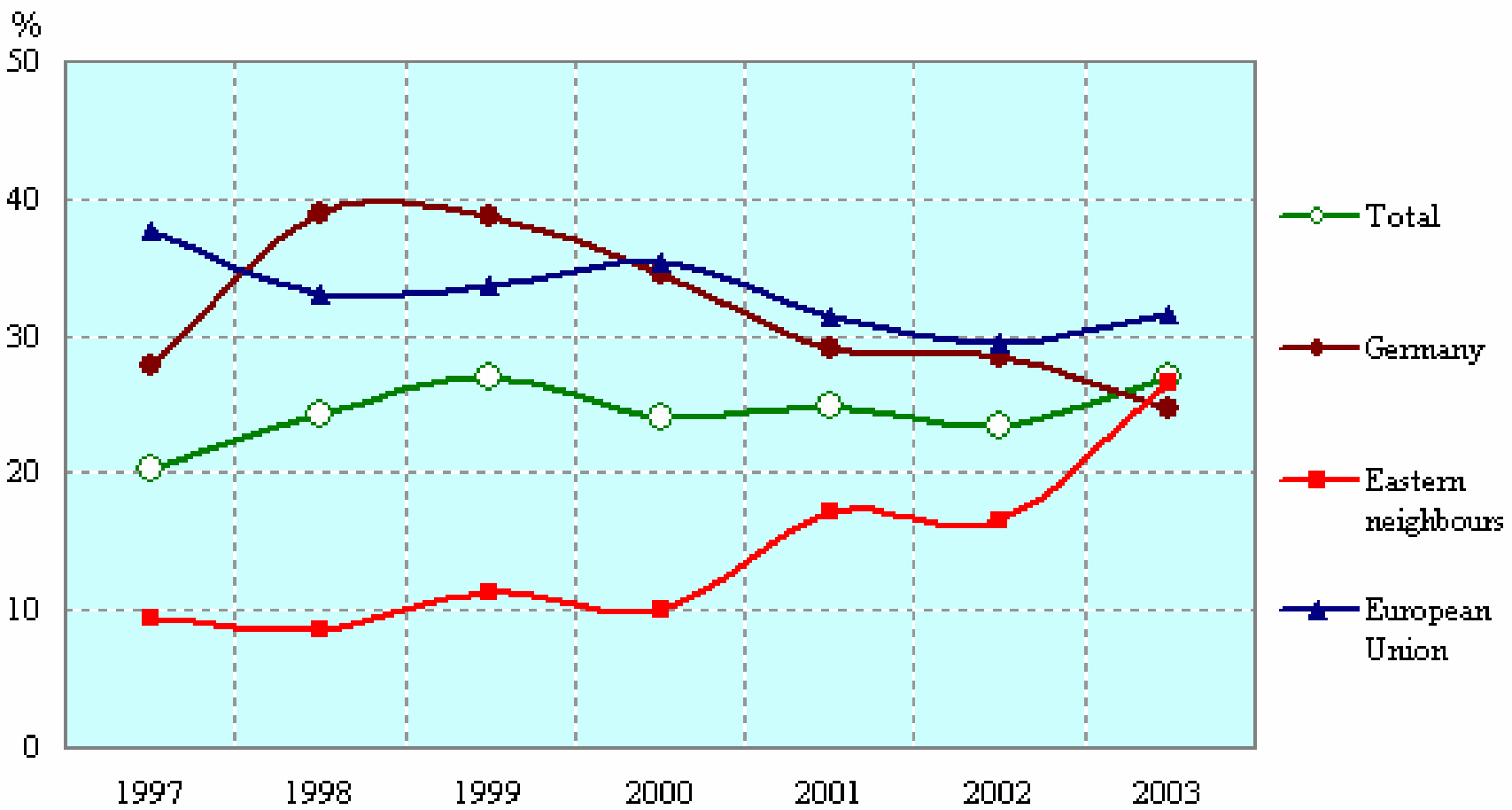
## Probleme mit Anreise



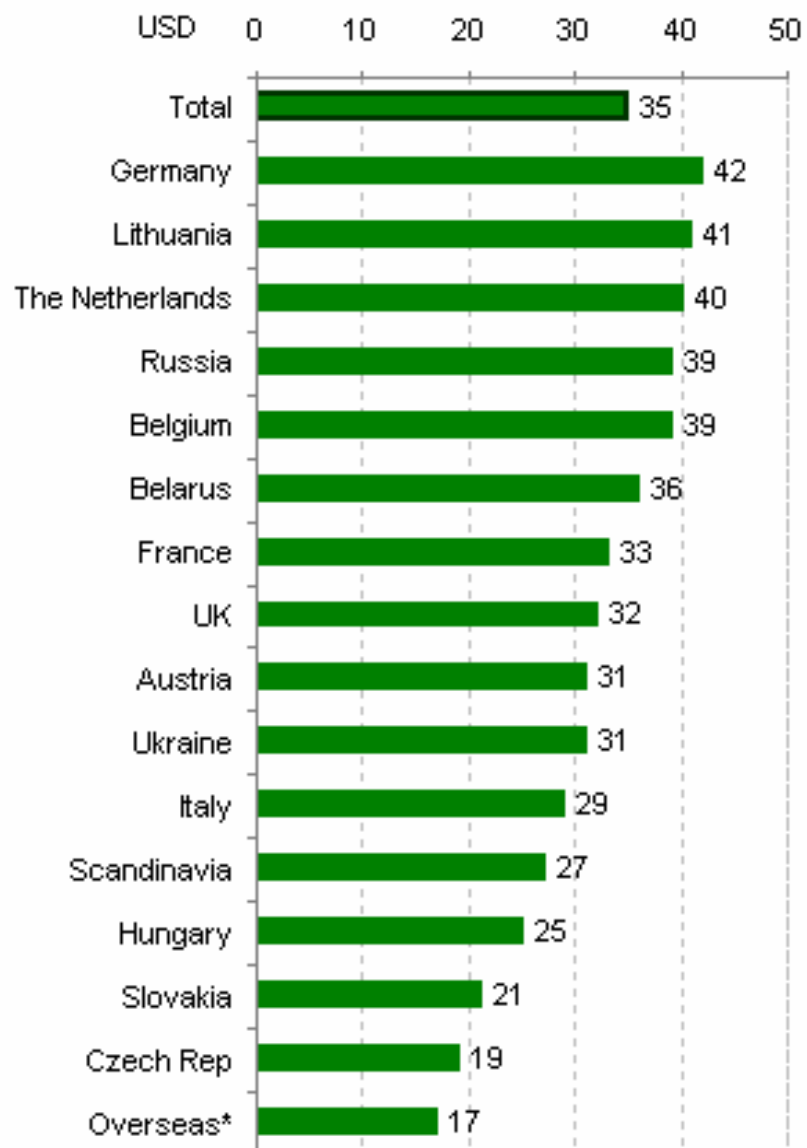
# Anzahl der ausländischen Besuche in Polen (letzte 12 Monate)



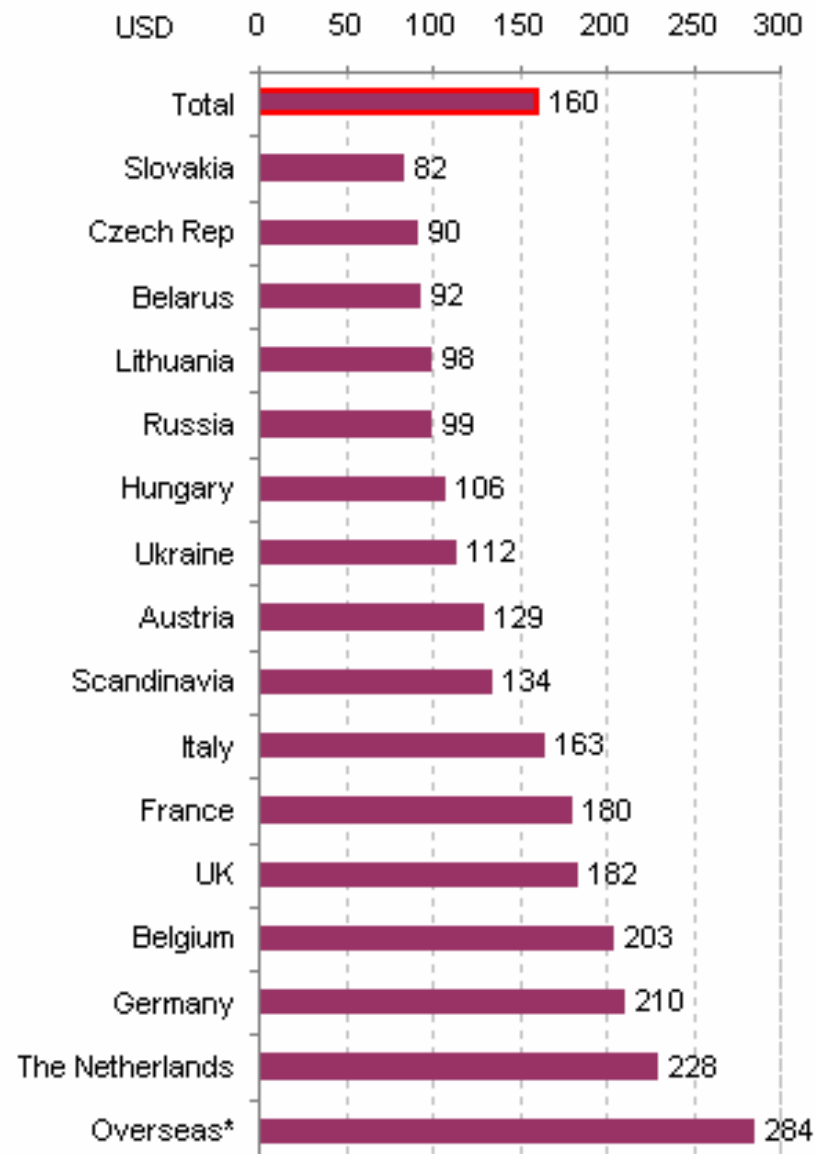
# Polen als Leisure Destination



# Ausgaben taglich



# per Reise

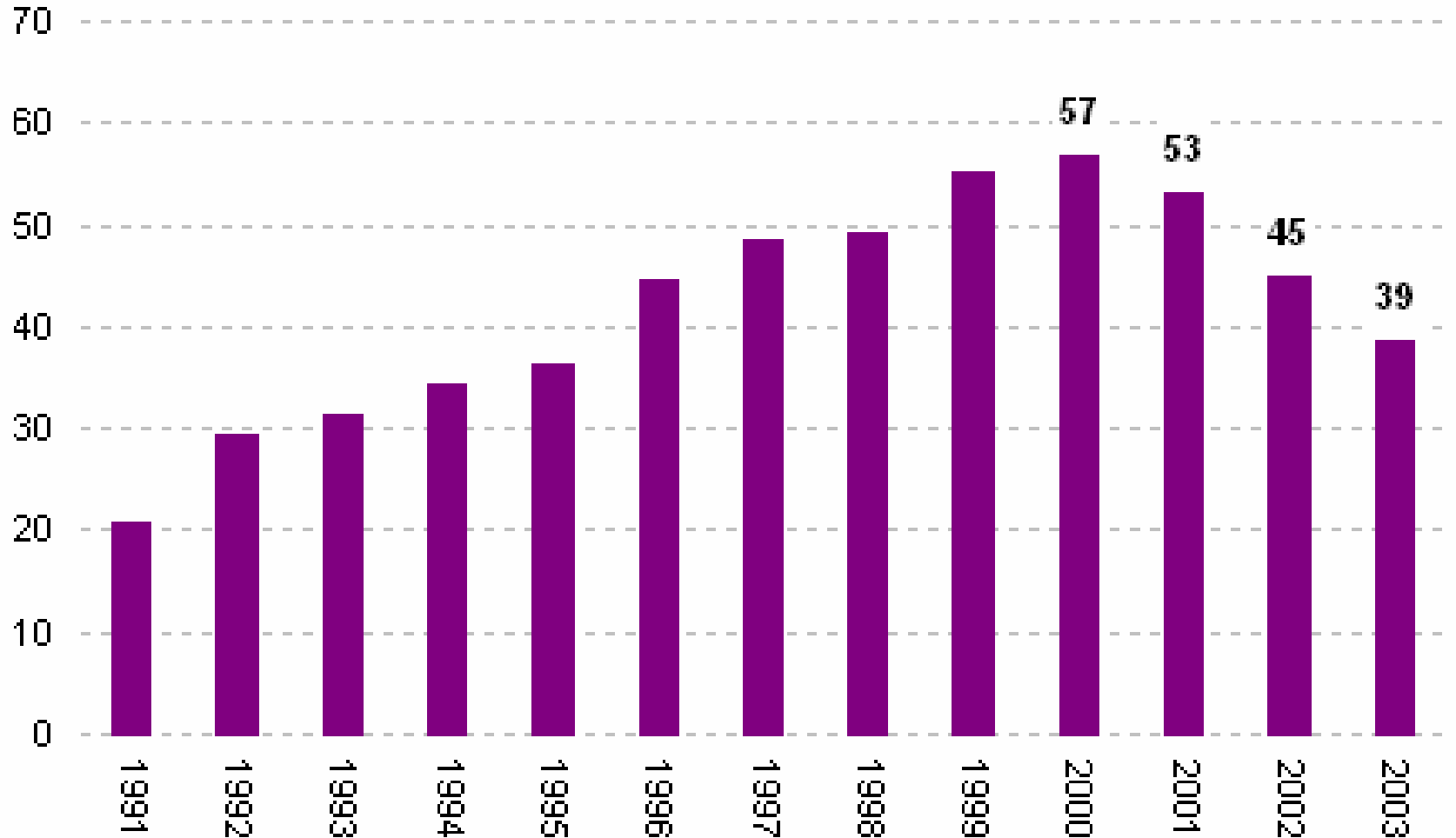


# Anzahl der Reisen von Polen in Millionen

	<b>2001</b>	<b>2002</b>	<b>2003</b>
Langer Urlaub in Polen	17.4	18.0	17.2
Kurzurlaub in Polen	36.4	36.2	31.2
Auslandsreisen	7.7	8.4	7.2

# Anzahl der polnischen Auslandsreisen (Grenzübertritte)

mill



## Wohin reisen die Polen? (Anzahl der Reisen in Mill.)

	1998	1999	2000	2001	2002	2003
<b>Deutschland</b>	2.80	2.60	3.60	2.50	2.65	2.60
<b>Italien</b>	0.90	0.80	1.00	0.60	0.45	0.55
<b>Tschechische Republik</b>	0.90	0.80	0.60	0.70	0.70	0.50
<b>Slovakei</b>	0.65	0.50	0.65	0.80	0.55	0.50
<b>Österreich</b>	0.55	0.50	0.45	0.50	0.40	0.45
<b>Frankreich</b>	0.65	0.50	0.75	0.50	0.55	0.35
<b>Niederlande</b>	0.15	0.15	0.30	0.20	0.45	0.25
<b>Ukraine</b>	.	.	0.15	0.15	0.35	0.25
<b>Ungarn</b>	0.20	0.30	0.25	0.45	0.35	0.25
<b>Kroatien</b>	.	.	0.40	0.50	0.30	0.20



# Organisation der Reise 2002

2002	TOTAL	DE	CZ, SLO	RUS, UKR, BY	West/ Nord Europa	Sü Europa
Reisebüro	30%	11%	32%	12%	31%	59%
teilweise RB	7%	6%	4%	12%	13%	6%
selbst	62%	83%	64%	76%	56%	35%

# Warum reisen die Polen ins Ausland? 2002

	TOTAL	DE	CZ, SLO	RUS, UKR, BY	West/ Nord Europa	Sü Europa
Reise	43%	12%	53%	38%	43%	81%
Reise und VFR	18%	40%	8%	7%	15%	5%
Nur VFR	10%	23%	2%	15%	7%	4%
Business und Incentive	16%	16%	18%	23%	21%	6%
Sonstige	12%	9%	18%	18%	13%	5%

# Durchschnittliche Ausgaben von poln. Gästen im Ausland (in PLZ) – 1 € = 4,07 PLZ

<b>2003</b>	<b>TOTAL</b>	<b>DE</b>	<b>CZ SLO</b>	<b>RUS UKR BY</b>	<b>West/ Nord Europa</b>	<b>Süd Europ</b>
ausgaben vor der Reise	<b>614</b>	<b>372</b>	234	412	861	1178
während der Reise (pro Reise)	<b>717</b>	<b>605</b>	398	541	767	908
täglich	<b>60</b>	<b>42</b>	83	79	63	55
Übernachtungen	<b>10.9</b>	<b>13.4</b>	3.8	5.9	11.1	15.4

**Durchschnittliche Ausgaben von poln. Gästen im Ausland  
(in PLZ) – 1 € = 4,07 PLZ**

<b>2000</b>	<b>TOTAL</b>	<b>DE</b>	CZ SLO	RUS UKR BY	West/ Nord EUR	SÜD EUR
ausgaben vor der Reise	<b>1030</b>	<b>588</b>	685	841	1105	1670
während der Reise (pro Reise)	<b>838</b>	<b>685</b>	399	419	751	1200
täglich	<b>67,1</b>	<b>46,8</b>	75,4	58,4	68,7	90,3
Übernachtungen	<b>11,5</b>	<b>13.6</b>	4,3	6,2	9,9	12,3

# Übernachtungen der ausländischen Gäste in Beherbergungsstätten und Campingplätzen 2003

(Statistisches Landesamt M-V, Statistisches Bundesamt)

Rügen			Deutschland (ca.)		
	Übernachtungen	Anteil	Übernachtungen	Anteil	
<b>Schweden</b>	23.170	28%	1.200.000	3,3	
<b>Schweiz</b>	21.460	26%	2.400.000	6,4	
<b>Niederlande</b>	7.065	9%	>6.000.000	15	
<b>Österreich</b>	6.622	8%	1.700.000	4,5	
<b>Dänemark</b>	5.712	7%	1.300.000	3,5	
<b>Sonstige</b>	18721	22%	>800.000	2,1	<b>Polen</b>
<b>Gesamt Ausland</b>	82.700				
<b>Insgesamt</b>	7.919.380	davon	Ausland in % -	ca. 1	%
			Deutschland	ca.13	%

# Baltic Sea Tourism Commission (BTC)

- 1983 entstanden auf Initiative der Handelskammer Lübeck
- 1997 – e.V. gegründet in Norrköping
- 60 Mitglieder u.a. SAS, Silja Line, Viking Line, Tallink, Helsinki, Berlin, DZT etc.
- Marketing – networking Organisation
- Office in Norrköping/ Schweden

# BTC Aktivitäten 2004

- Messenteilnahme: TUR/ Sweden, Fitur/ Spain
- Messebesucher: Matka/FIN, ITB, IMEX
- Pressekonferenz ITB
- Baltic Sea Workshop in Zusammenarbeit mit der Estnischen Zentrale für Tourismus
- Presse- und Agentenreisen: Spanien (1), Dänemark (1), Japan (2)
- "Baltic Sea Breezes" – Ostseetourismus Image Journal

The logo for the Baltic Sea Tourism Commission (BTC) features the letters 'BTC' in a stylized, red, handwritten font. To the left of the letters is a blue silhouette of a map of the Baltic Sea region, showing the coastlines of the surrounding countries.

**BALTIC SEA TOURISM COMMISSION**

**CONTACT:**

**BALTIC SEA TOURISM COMMISSION (BTC)**

**NYA RÅDSTUGUGATAN 3**

**S-60224 NORRKÖPING**

**SWEDEN**

**TEL. +46 11 123 580**

**FAX. +46 11 103 103**

**E-MAIL [info@balticsea.com](mailto:info@balticsea.com)**

**[www.balticsea.com](http://www.balticsea.com)**

